

# SAP Litmos

## Ihr modernes Learning Management System

Mit SAP Litmos setzen Sie auf ein cloud-basiertes, modernes und benutzerfreundliches Learning Management System. Die Lösung ist innert Minuten statt Monaten implementiert, lässt sich von Schulungsteilnehmenden sowie Administratoren leicht bedienen und beinhaltet einen integrierten Kurskatalog für diverse Branchen. Stellen Sie Ihren Mitarbeitenden ein Learning Management System zur Verfügung, in welchem es Spass macht, sich aufzuhalten.

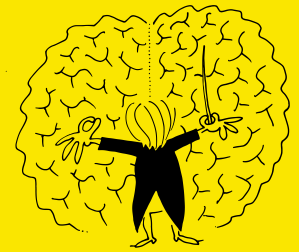
## Motivieren Sie Ihre Mitarbeitenden mit SAP Litmos

SAP Litmos ermöglicht es Ihnen, Schulungen im Hier und Jetzt durchzuführen. Die Lösung besteht aus einem leistungsstarken Learning Management System, einer Commerce-Plattform und einem inhaltsreichen Kurskatalog, der es einfach macht, das gesamte Lernprogramm von der Systemimplementierung über die Integration bis hin zur laufenden Administration zu verwalten.

Durch die äusserst kurze Implementierungsdauer, die intuitive Bedienung und das moderne Design macht das Arbeiten mit SAP Litmos von Anfang an Spass. Die Benutzerfreundlichkeit für Schulungsteilnehmende und Administratoren von SAP Litmos hat bis heute tausende Unternehmen überzeugt. Motivieren Sie auch Ihre Angestellten durch modernstes Design, sich weiterzubilden und schaffen Sie so den grössten Mehrwert für Ihr Unternehmen.

## Inhaltsreicher Kurskatalog

Nutzen Sie die branchen- und zielgruppenübergreifende Erfahrung von SAP Litmos und greifen Sie auf bereits bestehende Schulungen zurück. Mit SAP Litmos haben Sie Zugriff auf eine Vielzahl an verschiedenen Schulungslösungen für Ihre Branche oder auch für bestimmte Zielgruppen in Ihrem Unternehmen (z.B. Vertrieb oder Lieferanten).



## Highlights

- Bereitstellung innerhalb von Minuten statt Monaten
- Intuitive Bedienung für Schulungsteilnehmer und Administratoren
- Inhaltsreicher Kurskatalog
- Benutzerfreundliches Design
- 100% Cloud Technologie
- Integration von Berichten und Dashboards
- HR Campus ist zertifizierter SAP Litmos Implementierungspartner und Reseller

## Intuitive Bedienung und Administration

---

Sie haben bereits bestehende Schulungen und möchten diese abbilden? Kein Problem. Durch das einfache Erstellen neuer Kurse können Sie Ihr bisheriges Schulungsangebot in SAP Litmos hinzufügen. Durch das Bilden von Teams können Sie einzelne Kurse schnell und einfach einer Vielzahl von Mitarbeitenden zuweisen und deren Status verfolgen.

## SAP Litmos vs. SAP SuccessFactors Learning

---

SAP Litmos ist eine Stand-alone-Lösung, die sich innert kürzester Zeit implementieren lässt. Die Konfigurationsmöglichkeiten sind im Vergleich zum SuccessFactors Learning Modul etwas eingeschränkter. Eine Integration in die SuccessFactors Suite, zum Beispiel für einen automatisierten Import des Mitarbeiterstammsatzes (HR-Ministamm) oder eine Absprungskachel aus SuccessFactors, kann kundenindividuell konfiguriert werden. Gerne beraten wir Sie, welches Learning Management System zu Ihrer System-Landschaft passt.