

# JiVS Information Management Plattform

Archiviert Ihre Daten und Dokumente inklusive ihrer Geschäftslogik – rechtssicher, durchsuchbar, günstig.

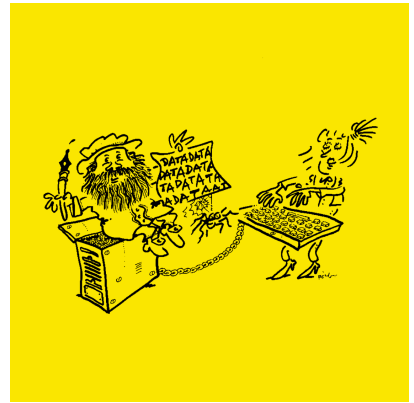
JiVS bietet die einzigartige Möglichkeit, Daten und Geschäftslogik von den Quell- und Zielsystemen loszulösen. Dadurch lassen sich die Daten von beliebigen Altsystemen einfach und sicher aufbewahren und jederzeit wiederfinden oder, wie vom Datenschutz gefordert, auch löschen. Daraus resultiert eine deutlich vereinfachte Umsetzung der EU-Datenschutzgrundverordnung (GDPR) bei gleichzeitiger Senkung der Betriebskosten um ca. 80%.

## Application Retirement – Stilllegen von Altsystemen

Sie planen eine Archivierung alter Datenbestände wie Lohnabrechnung, AHV-Lohnkonto und Lohnausweis? Sie stehen vor einer Migration und möchten Ihre Altdaten rechtssicher aufbewahren?

Mit dem generellen Trend Richtung Cloud, SuccessFactors oder den SAP Migrationen nach S/4 Hana ist das Thema Altdatenhistorisierung aktueller denn je. Steigende Kosten im Betrieb dieser sogenannten Legacy Systeme und überlaufender teurer Speicher, der mitunter auch operative Systeme verlangsamt, lassen den Bedarf an systemunabhängiger Datenarchivierung steigen.

Die Data Migration International AG hat sich seit über 20 Jahren genau auf dem Gebiet der Historisierung und Migration von Altdaten und -dokumenten spezialisiert und ein perfektes Tool - JiVS - dafür geschaffen. Über 1000 JiVS-Implementierungen weltweit haben gezeigt, dass dieses Konzept funktioniert.



## Highlights

- Eine einzige Plattform für die Daten- und Dokumenthistorisierung
- Einfaches Finden und Löschen von Daten (Retention Management für GDPR)
- Senkung der Betriebskosten von operativen Systemen um bis zu 80 %
- Bis zu 50 % tiefere Kosten für Migration
- Voller Zugriff auf Daten abgeschalteter Systeme durch Berechtigungskonzepte
- Erhöhung der Leistung der operativen Systeme
- Auf Java basierende Plattform, unabhängig von Umsystemen
- Zertifiziert, rechtssicher und günstig

JiVS erlaubt das Management nicht mehr operativ benötigter Daten und Dokumenten inklusive ihrer Geschäftslogik über deren gesamten Lebenszyklus hinweg: von ihrer Übernahme aus den Produktivsystemen über die rechtssichere Aufbewahrung bis hin zur endgültigen Löschung (Retention Management). Die Kosten für den Betrieb von JiVS liegen in der Regel um 80% niedriger als die Aufwendungen für den Weiterbetrieb der Altsysteme. Bei anstehenden Migrationen können die investierte Zeit und Kosten zusätzlich um bis zu 50% gesenkt werden.

## Unabhängig von Umsystemen

---

Die JiVS Plattform basiert auf Java und ist demnach unabhängig von den Systemen, auf denen sie läuft. Folglich gibt es kein Ersatzteilproblem bei der Hardware, wie es bei Altsystemen durchaus vorkommt. Dass die Informationen unverändert aus den Altsystemen übernommen und revisionsicher abgelegt werden, erkennen die Wirtschaftsprüfer an, sodass die Rechtssicherheit gegenüber den Finanzbehörden garantiert ist.

JiVS erlaubt regelmässige Sicherheitsaktualisierungen, weshalb das Risiko von Cyberangriffen und -spionage auf Dauer eingedämmt wird. Sind die Informationen inklusive der dahinterstehenden Geschäftslogik einmal von den Altsystemen auf JiVS überspielt, lassen sich diese komplett abschalten und entsorgen. Auch aus den Live-Systemen können fortlaufend nicht mehr benötigte Daten übernommen werden, sodass ihr System weiterhin schlank und schnell bleibt.

## Haben Sie noch Fragen?

---

Beat Jauch freut sich über Ihre Kontaktaufnahme und beantwortet gerne Ihre Fragen.