

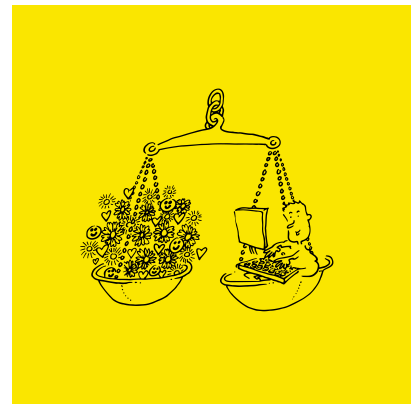
Wellbeing Health Check

Von der BGM-Analyse zur Wellbeing-Roadmap

Fördern Sie als Arbeitgeber die Gesundheit, Zufriedenheit und Motivation Ihrer Mitarbeitenden? Mit dem Friendly Work Space Check der Gesundheitsförderung Schweiz analysieren Sie den aktuellen Stand Ihres betrieblichen Gesundheitsmanagements (BGM). Anschliessend evaluieren unsere Beratenden Ihre Ausgangslage, zeigen Ihnen Optimierungspotenziale und erarbeiten gemeinsam mit Ihnen eine Wellbeing-Roadmap für das nachhaltige Wohlbefinden Ihrer Mitarbeitenden.

Betriebliches Gesundheitsmanagement als Basis für Ihre Wellbeing-Kultur

Es ist kein Geheimnis: Gesunde Mitarbeitende sind motivierter und leistungsfähiger und daher ein entscheidender Faktor für den Unternehmenserfolg. Als Arbeitgeber können Sie die Gesundheit und Motivation Ihrer Mitarbeitenden nachhaltig beeinflussen. Im Rahmen des betrieblichen Gesundheitsmanagements schaffen Sie Strukturen und Prozesse, um die Arbeit in Ihrem Unternehmen gesundheitsförderlich zu gestalten. Das betriebliche Gesundheitsmanagement bildet das Fundament für Ihre Wellbeing-Kultur, in der sich Ihre Mitarbeitenden wertgeschätzt fühlen und ihr volles Potenzial ausschöpfen können.



Highlights

- Standortbestimmung Ihres betrieblichen Gesundheitsmanagements
- Evaluierung von Verbesserungspotenzialen
- Wellbeing-Roadmap mit Handlungsmassnahmen
- Anteilsfinanzierung von 1'500.- CHF durch Gesundheitsförderung Schweiz möglich

Unser Wellbeing Health Check

Wie steht es um das betriebliche Gesundheitsmanagement und die Wellbeing-Kultur in Ihrem Unternehmen? Wir unterstützen Sie mit einer fundierten Standortbestimmung und anschliessender Erarbeitung Ihrer Roadmap mit effektiven Handlungsmassnahmen.

Self-Assessment mit dem Friendly Work Space Check

Der FWS Check der Gesundheitsförderung Schweiz bietet Ihnen die Möglichkeit die Qualität im Allgemeinen wie auch Stärken Ihres Gesundheitsmanagements einzuschätzen. Die sechs BGM-Qualitätskriterien von Friendly Work Space dienen Ihnen als Leitfaden für eine systematische, unternehmensinterne Analyse.

Evaluation durch HR Campus

Unsere Berater und Beraterinnen unterstützen Sie bei der Auswertung der Ergebnisse Ihres Self-Assessments. Wir evaluieren die Ausgangslage und Verbesserungspotenziale in Ihrem betrieblichen Gesundheitsmanagement.

Gemeinsamer Workshop

Im Workshop-Format diskutieren wir mit Ihnen prioritäre Handlungsfelder und Massnahmen zur Optimierung des Gesundheitsmanagements in Ihrem Unternehmen. Zudem erarbeiten wir gemeinsam Ihre Wellbeing-Roadmap. Wir unterstützen Sie in der Strategieentwicklung und Kulturbegleitung für das langfristige Wohlbefinden und die Zufriedenheit Ihrer Mitarbeitenden.



Haben Sie Fragen?

Raphaela von Rohr freut sich über Ihre Kontaktaufnahme und beantwortet gerne Ihre Fragen.